

Bon voyage !



➔ Le prélèvement sera ensuite acheminé vers le laboratoire d'analyse puis enregistré sur la carte (délais variables).

<http://lapagaiesauvage.org/laboratoirecitoyen/>



## Analyses

Valoriser les données récoltées par les citoyens est une priorité ! C'est pourquoi **deux équipes de l'Université de Pau et des Pays de l'Adour se mobilisent quotidiennement en offrant leur expertise** aux travaux menés par l'association. Cette démarche est partie intégrante d'une volonté de promouvoir la recherche par l'action.

Un laboratoire citoyen, c'est :

- ➔ Remettre les savoirs au coeur de la transmission
- ➔ Recentrer les valeurs de l'engagement, de la responsabilité et de la participation
- ➔ Maintenir l'exigence propre aux sciences



## LES EXPÉS SAUVAGES



L'association organise des expéditions dédiées à l'échantillonnage microplastique. Pour participer, n'hésitez pas à nous contacter ou à **consulter l'agenda des ExpéSauvages !**

<http://lapagaiesauvage.org/agenda/>

### Que faisons-nous avec les résultats ?

Ces chiffres sont d'une importance capitale en vue d'**élever les connaissances** sur la présence des microplastiques dans les milieux aquatiques continentaux. A travers le réseau de surveillance citoyenne, les résultats permettent d'**élaborer les premières préconisations** dans l'optique de diminuer leurs rejets constatés dans l'environnement.



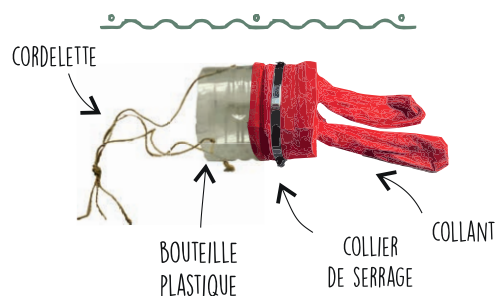
**BABYLEGS.**  
[Mode d'emploi]

# Le BabyLegs

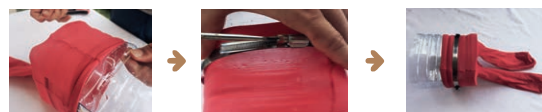


\*\*\* Ce protocole est sous Licence publique Creative Commons Attribution - Utilisation non commerciale - Partage dans les mêmes conditions 4.0 International. Pour citer ce document : « BabyLegs, mode d'emploi », La Pagaie Sauvage, licence CC BY-NC-SA 4.0 \*\*\*

Le filet BabyLegs est un piège à microplastiques DIY (Do It Yourself) mis au point par Max Liboiron au Civic Laboratory of Environmental Action Research\*\*\*. C'est une technologie simple et efficace qui permet à chacun de participer à l'élaboration d'une base de données microplastique. Il peut être utilisé aussi bien à bord d'une embarcation qu'à pied depuis une berge. Libre à chacun de trouver les circonstances de son utilisation.



## Fabrication



- ➔ Découper le fond et le haut de votre contenant avec le cutter ;
- ➔ Faire 3 petites incisions au pourtour du contenant (facultatif) ;
- ➔ Insérer le collant autour du contenant ;
- ➔ Serrer le collier autour du collant ;
- ➔ Attacher une corde à chacune des incisions à l'entrée du filet (facultatif).



## Mode opératoire

- ➔ Mettre le filet à l'eau : à l'aide de la corde ou à main nue, maintenez le BabyLegs face au courant pendant 30 minutes. Il peut être intéressant de trouver un point pour accrocher le filet.
- ➔ Retirer le filet délicatement en veillant à ne pas renverser le collant.
- ➔ Décrocher le collant et faire un noeud afin de le fermer.
- ➔ Laisser sécher complètement le collant.
- ➔ **Remplir le questionnaire en ligne en suivant les instructions et envoyer le prélèvement à l'adresse indiquée.**

Prévenez-nous ! Ecrivez un email à cette adresse : [contact@lapagaiesauvage.org](mailto:contact@lapagaiesauvage.org)